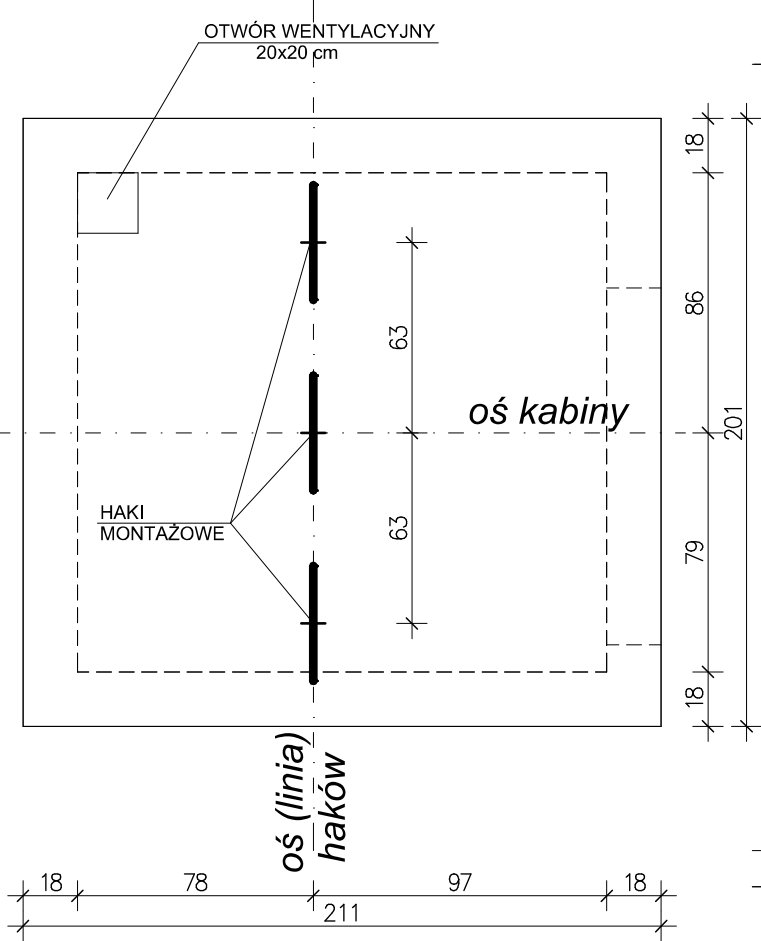
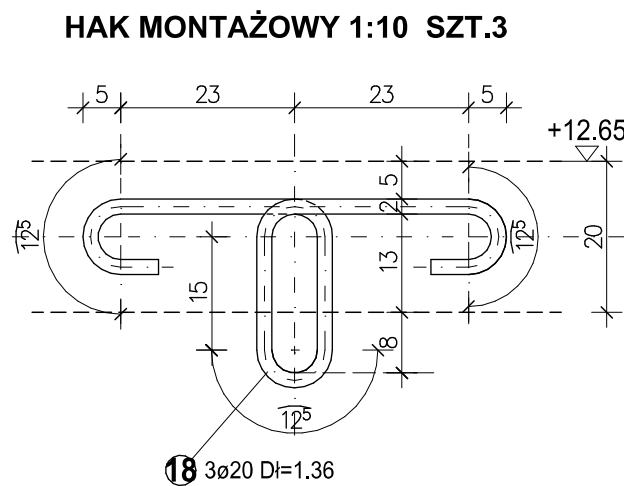
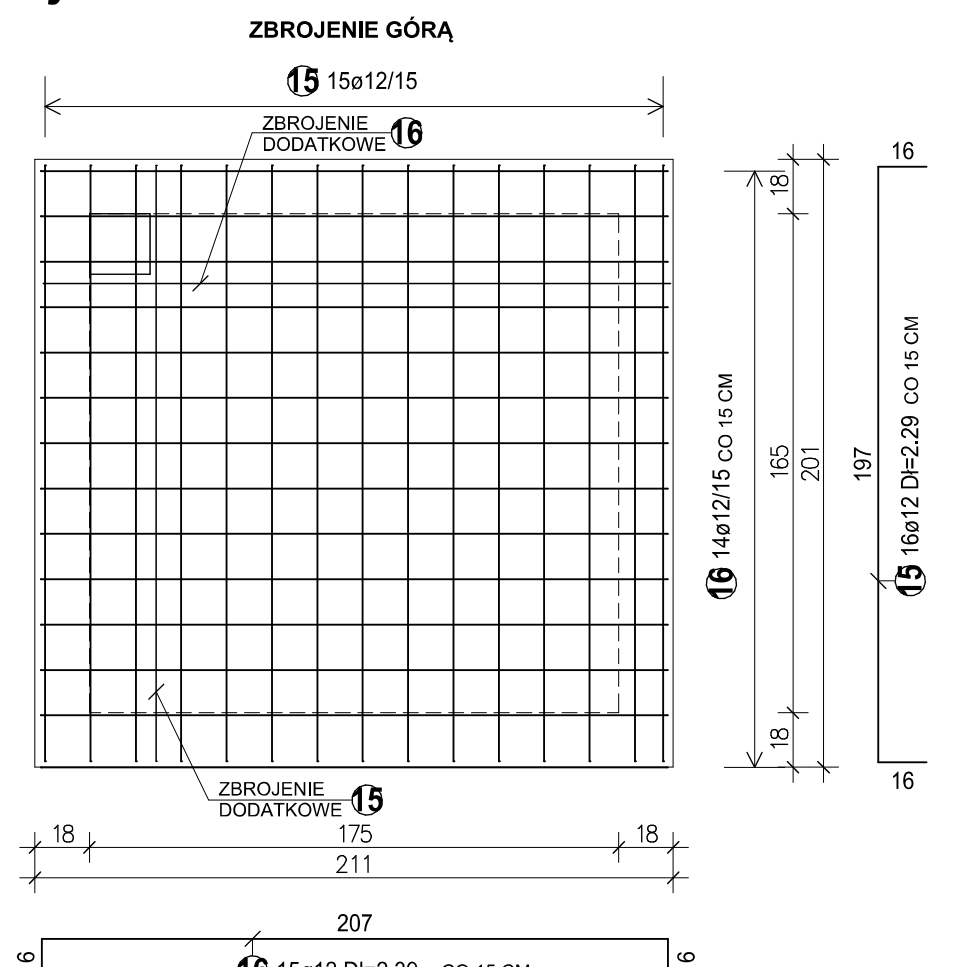
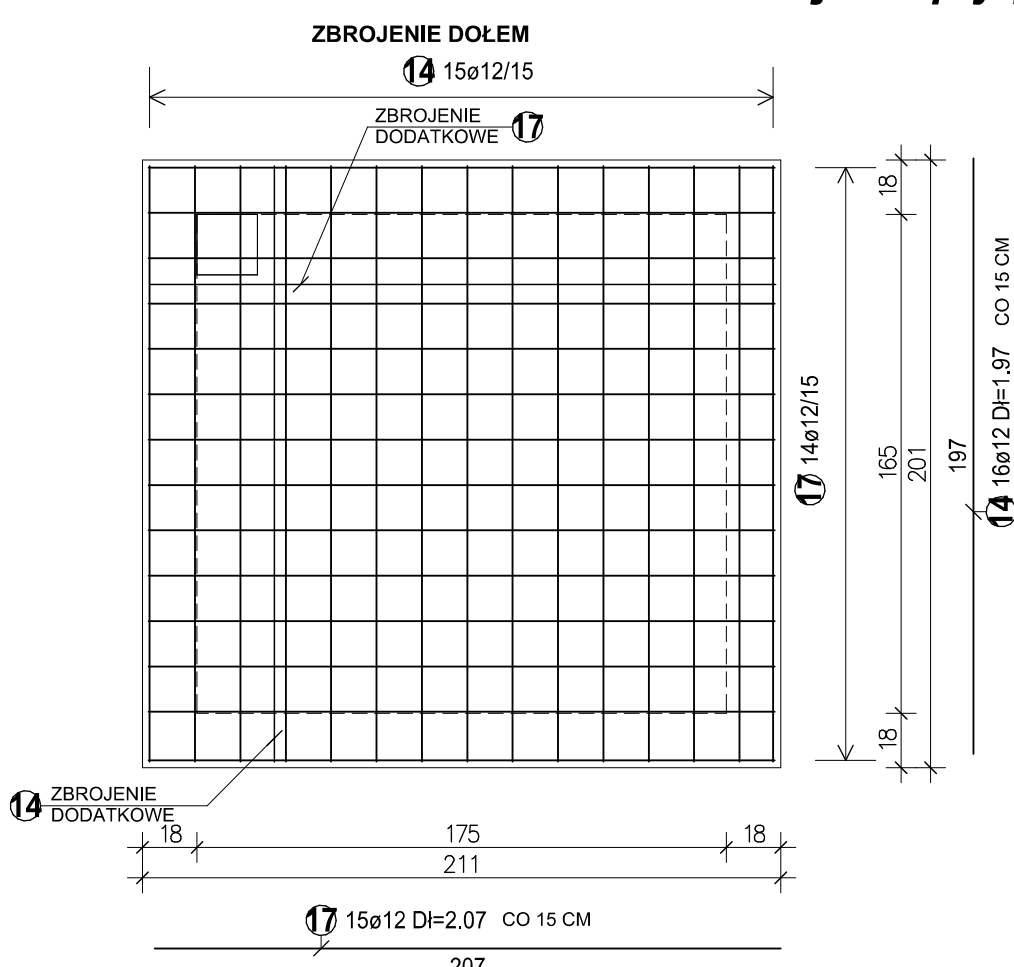


Zbrojenie płyty nadswybia 1:25

ZESTAWIENIE STALI

ZESTAWIENIE STALI DLA ZBYBU			
Stal A-0 Si05-b			
Nr pręta	Sztuk	Średnica	Długość
1	92	8	1.20
3	55	8	3.35
4	62	8	3.27
5	172	8	2.35
6	138	8	2.25
7	7	8	3.48
8	21	8	1.78
9	7	8	1.08
11	55	8	3.96

Średnica	Długość całkowita	Ciężar
8	1499.19	592.18
Ciężar sumaryczny		592.18

Nr pręta	Sztuk	Średnica	Długość
2	88	12	4.30
10	7	12	2.14
12	264	12	3.60
18	82	18	3.33

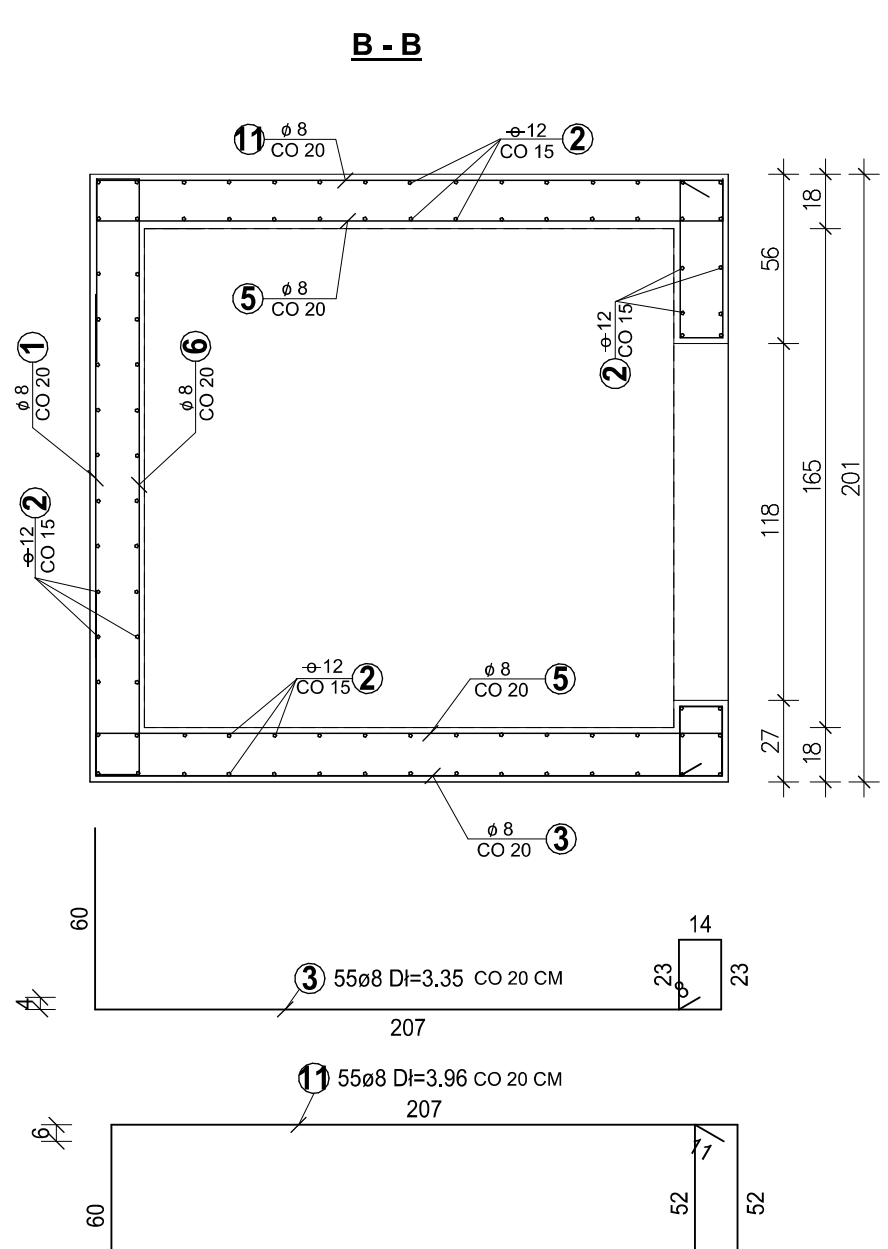
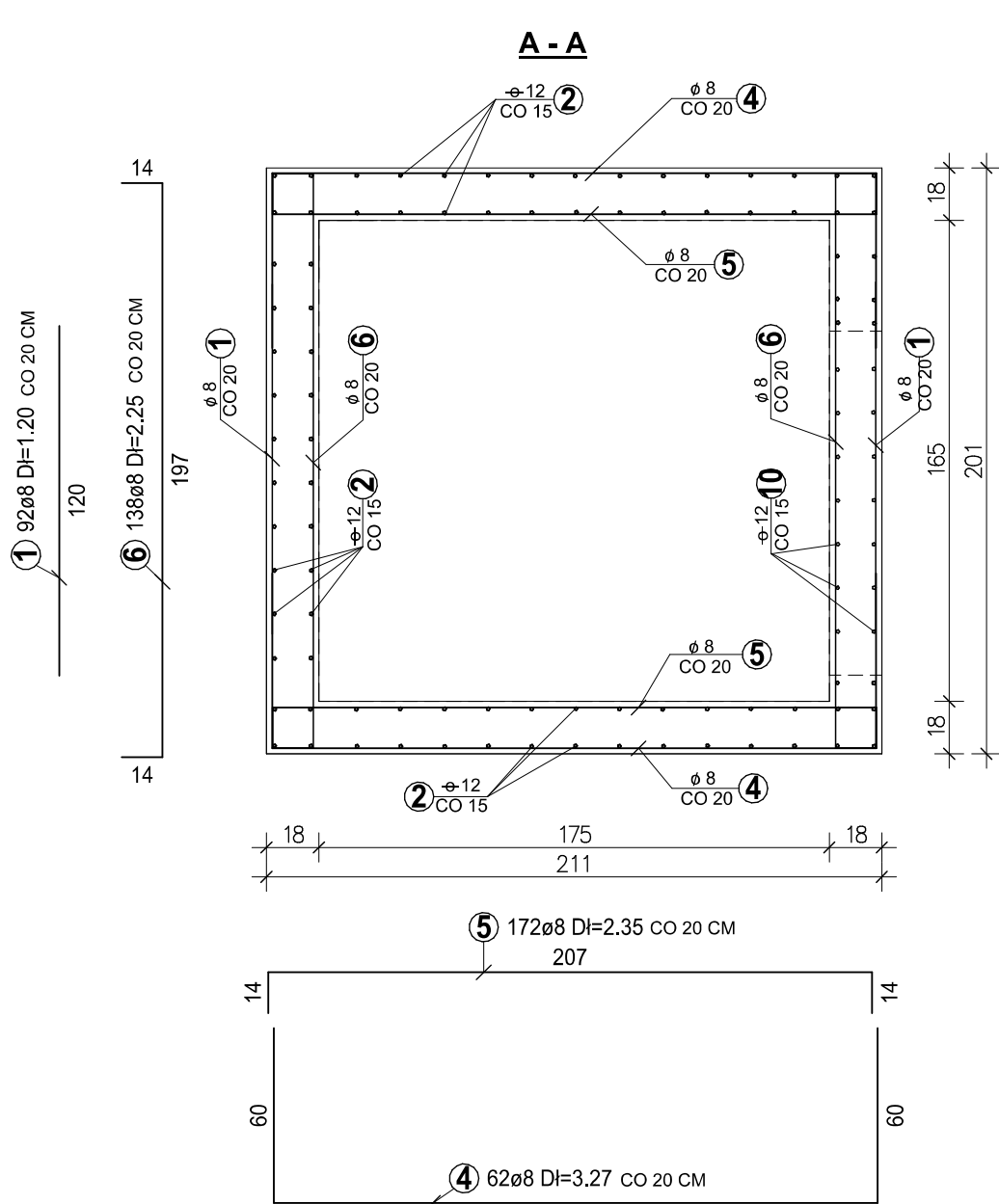
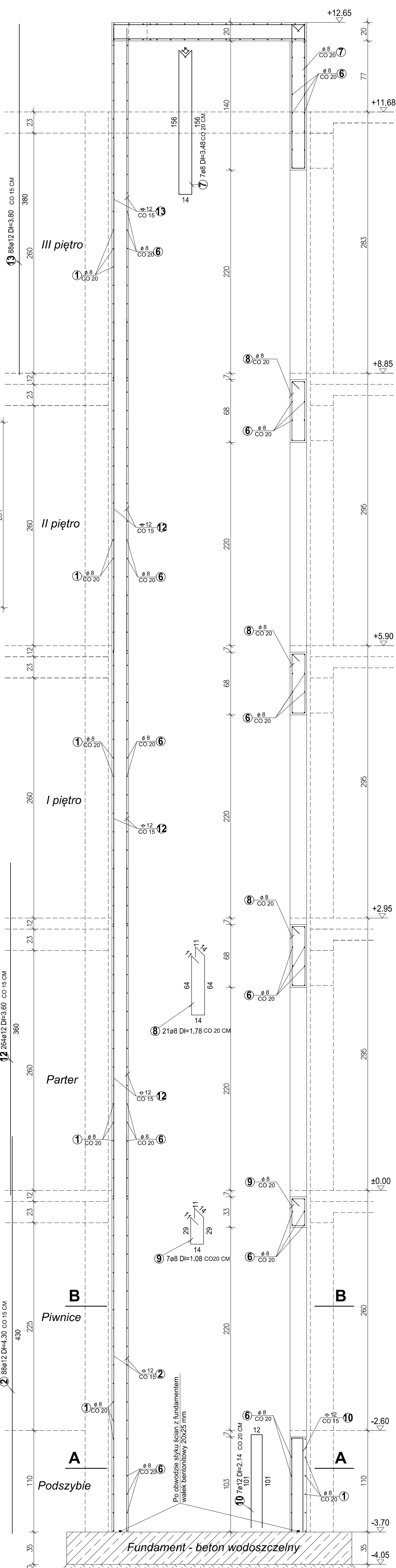
Średnica	12	Długość całkowita	1678.18	Ciężar	1490.22
Ciężar sumaryczny				1490.22	

ZEST. STALI DLA PŁYTY NADSZYBIA			
Stal A-II 18G2-b			
Nr pręta	Sztuk	Średnica	Długość
14	16	12	1.97
15	16	12	2.29
16	15	12	2.39
17	15	12	2.27

17	15	12	2.07
Średnica	Długość całkowita	Ciężar	
12	135.06	119.93	
Ciężar sumaryczny		119.93	

Ciężar sumaryczny		119,93	
Stal A-I St3S			
Nr preta	Sztuk	Średnica	Długość

Średnica	18	3	20	1.36
Średnica	20	Długość całkowita		Ciężar
		4.08		10.08



UWAGA:
NINIEJSZY RYSUNEK ROPATRYWAĆ Z ZAŁOŻENIAMI TECHNICZNYMI

BETON C25/30 WODOSZCZELNY

OBJEKT:	BUDOWA DWÓCH BUDYNKÓW MIESZKALNYCH WIELORODZINNYCH A I B WRAZ Z NIEZBĘDĄ INFRASTRUKTURĄ I PARKINGIEM		
ADRES:	LUBLINIEC, ul. plk. WACŁAWA WILNIWCZYCA dz. nr ewid. 1561/51, obr. 0002 - Lubliniec		
FAZA:	PROJEKT TECHNICZNY		
TEMAT OPRAWY:	TOM IIb - PROJEKT KONSTRUKCJI - BUDYNEK B		
NAZWA RYSU:	RYSUNEK ZBROJENIA SZYBU WINDOWEGO		
PROJEKTOWAŁ:	inż. Eugeniusz DUDEK	POCZTA:	QT-IV/83861/16/77
SPRAWDZIŁ:	inż. Ewelina KOSCIUK	NR RYSU:	nie oznaczono
SPRAWDZIŁ:	inż. Cezary MARKOWSKI	NR RYSU:	UAN-VIII-7342/262/93
SPRAWDZIŁ:	inż. Ewelina KOSCIUK	NR RYSU:	nie oznaczono
DATA OPRAC:	07.2023	SKALA:	1 : 25/10